

HAARE SPENDEN? SO FUNKTIONIERT`S!

Wir freuen uns sehr, dass Du Dich über die Möglichkeit einer Haarspende informieren möchtest um so etwas Gutes für einen Mitmenschen zu tun.

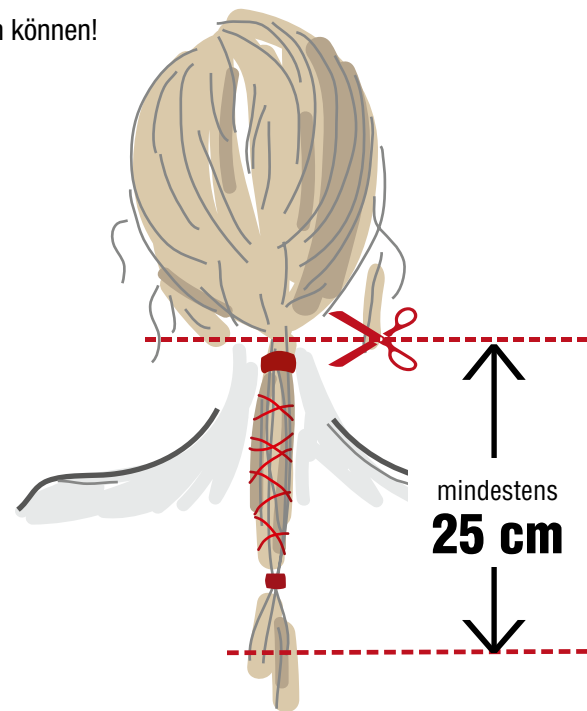
Damit Dein gespendetes Haar zu einer Perücke weiterverarbeitet werden kann, solltest Du ein paar wenige Punkte beachten:

VOR DEM SCHNEIDEN:

- 1 Dein Zopf sollte mindestens 25 cm lang sein, damit wir ihn weiterverarbeiten können!
- 2 Deine Haare sollten gewaschen und trocken sein
- 3 Kämm Dein Haar, damit alle Haare in einer Richtung liegen.

DER SCHNITT:

- 1 Direkt unterhalb der Schnittstelle solltest Du die Haare gut mit einem Zopfband/Haarband fixieren. So fallen die Haare später nicht „auseinander“.
- 2 Es ist hilfreich, wenn Du den Zopf auch unten noch einmal fixierst. Bei besonders langen Zöpfen kannst Du die Haare auch mehrfach fixieren.
- 3 Schneide die Haare oberhalb des Zopfbandes ab.



VERSAND:

1 Das solltest Du wissen:

Damit wir Deine Spende zuordnen können und wissen an welche Organisation wir für Dich spenden dürfen, benötigen wir einige Informationen von Dir.



2 Formular ausfüllen:

Damit wir alle wichtigen Daten von Dir erhalten, haben wir ein Formular für Dich vorbereitet. Fülle dies online aus und lege die HS-Nummer Deiner Sendung bei.



3 Zopf verschicken:

An die Adresse:
Rieswick & Partner GmbH
Hüppohl 5+7
D-46342 Velen-Ramsdorf

Hinweis zur HS-Nummer:

Wenn Du das Online-Formular nutzt, dann erhältst Du automatisch eine **HS-Nummer**. Diese Nummer wird Dir am Ende des Vorgangs mitgeteilt und auch per E-Mail geschickt. Mit dieser Nummer hilfst Du uns die Spenden besonders effektiv am Computer zu verwalten! Lege Deiner Spende einfach einen Zettel mit der Nummer bei.



Bitte vermeide Plastikverpackungen!

Bitte versende Deine Haarspende ganz einfach in einem Briefumschlag - Plastiktüten sind nicht erforderlich!

Müllfreie Infos unter www.minusmuell.de